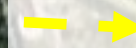


### LEGENDE DES PARKINGS

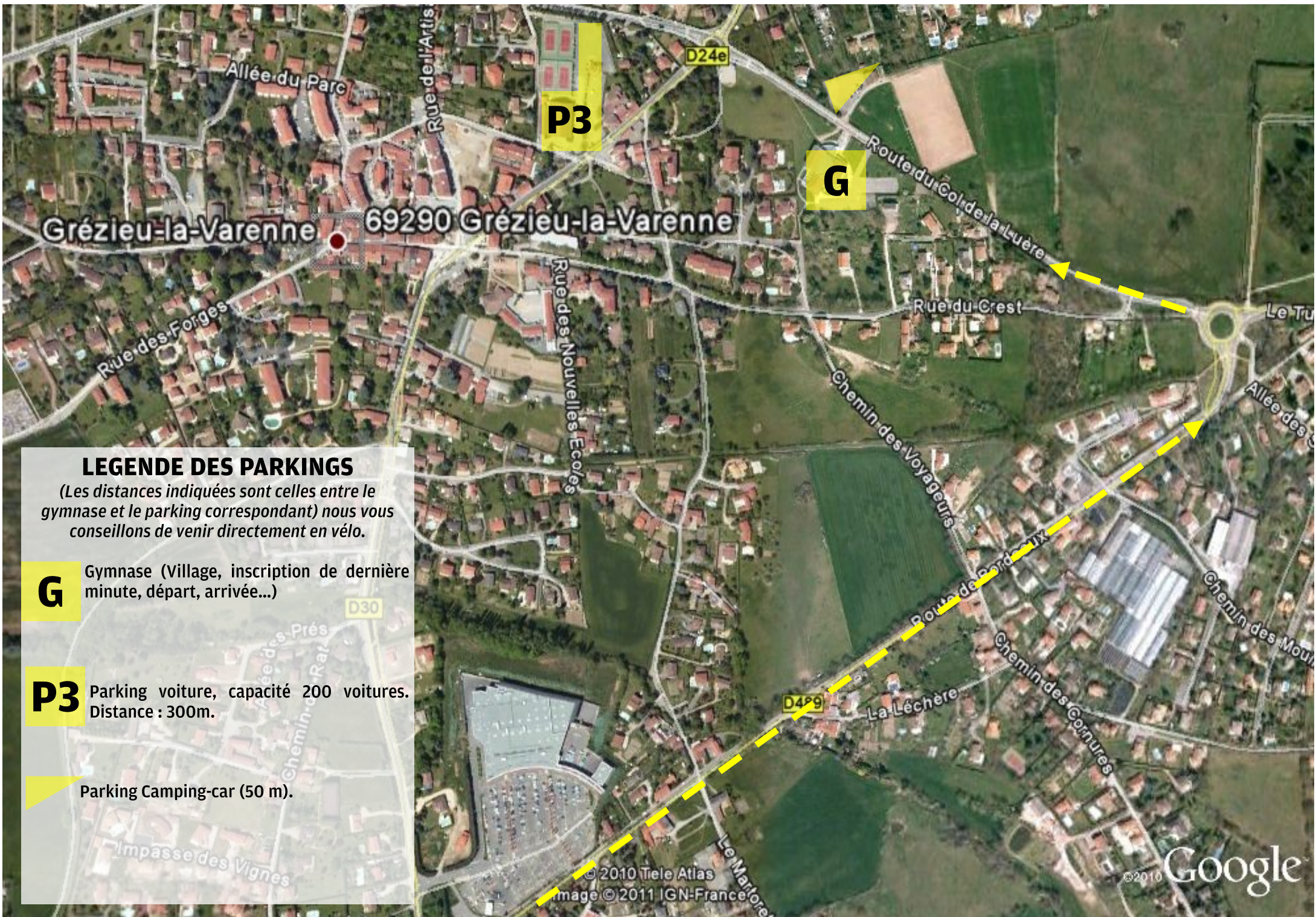
(Les distances indiquées sont celles entre la gymnase et le parking correspondant) nous vous conseillons de venir directement en vélo.

 Direction pour se rendre au Gymnase.

**P0** Parking voiture, capacité 200 voitures. Distance : 2500m. Venez avec votre vélo.

**P1** Parking voiture. Capacité 150 voitures. Distance : 2500 m.

AUTRE PARKING EN PAGE 2 ...



### LEGENDE DES PARKINGS

(Les distances indiquées sont celles entre le gymnase et le parking correspondant) nous vous conseillons de venir directement en vélo.

**G**

Gymnase (Village, inscription de dernière minute, départ, arrivée...)

**P3**

Parking voiture, capacité 200 voitures. Distance : 300m.

Parking Camping-car (50 m).